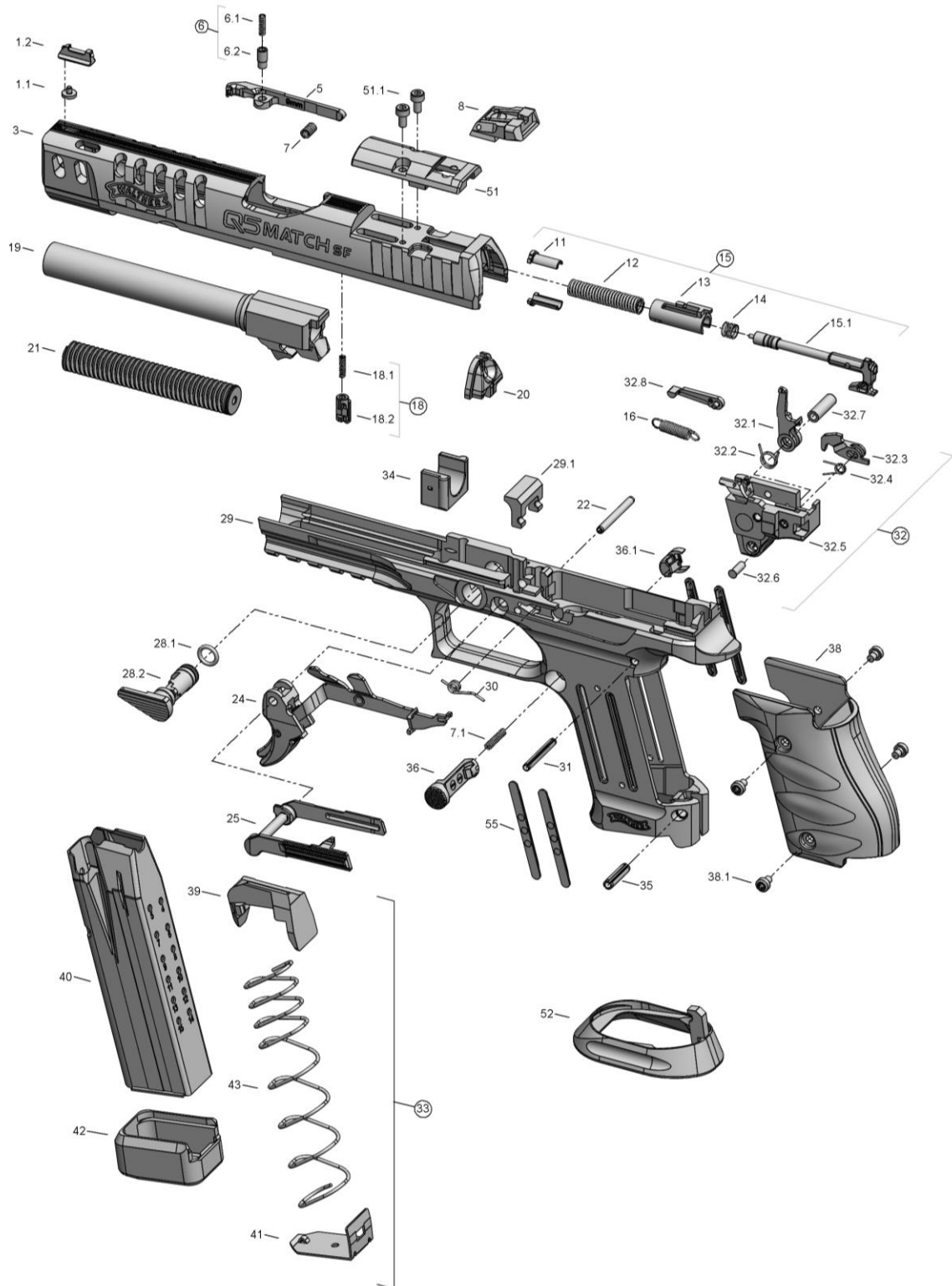


9mm x 19

Rev. zb

Katalog Nr.: 283 00 01, 283 01 41, 283 03 53, 283 04 18, 283 64 91, 283 73 58, 283 73 66, 283 73 74, 283 75 36, 284 07 66, 284 28 82, 284 28 91, 284 69 42, 284 69 51, 284 70 94, 284 45 24, 284 45 32, 284 45 41, 284 45 59, 284 45 75, 284 46 13, 284 46 21, 284 46 30, 284 45 67, 284 45 75, 284 45 83, 284 45 91, 284 46 05, 284 63 81, 284 63 90, 284 64 03, 284 64 11, 284 98 61, 287 12 97



Standardteile				
P. NR.	SACHNR.	Benennung	Designation	PG
1.1	2698331	Schraube Korn	Screw, front sight	B
1.2	-	<i>Siehe modellspezifische Tabelle</i>	<i>See model specific table</i>	
3	-	<i>Siehe modellspezifische Tabelle</i>	<i>See model specific table</i>	
5	2813432	Auszieher	Extractor	S
6	2627582	Auszieherstift kpl.	Extractor plunger assembly	E
6.1	2627574	Feder zum Auszieherstift	Spring for extractor plunger	A
6.2	2627566	Auszieherstift	Extractor plunger	A
7	2624214	Druckfeder zu Auszieher	Spring for extractor	A
7.1	2805642	Magazinalterfeder	Spring for magazine release	A
8	-	<i>Siehe modellspezifische Tabelle</i>	<i>See model specific table</i>	
11	2804255	Federstütze	Striker spring keeper	C
12	2627370	Schlagfeder	Striker spring	A
13	2627353	Stützhülse	Striker guide	A
14	2627337	Rückspringfeder	Striker return spring	A
15	2807998	Schlagbolzen kpl.	Striker assembly	A1
15.1	2807921	Schlagbolzen	Striker	X
16	-	<i>Siehe modellspezifische Tabelle</i>	<i>See model specific table</i>	
18	2811031	Schlagbolzensicherung kpl.	Safety plunger assembly	H
18.1	2762781	Feder zu Schlagbolzensicherung	Spring for safety plunger	A
18.2	2840685	Schlagbolzensicherung	Safety plunger	F
19	-	<i>Siehe modellspezifische Tabelle</i>	<i>See model specific table</i>	
20	2805138	Verschlusskappe	Slide end cap	M
21	2830248	Schließfedereinheit kpl	Guide rod assembly	X
22	2625458	Spannstift 3x28	Pin 3x28	A
24	-	<i>Siehe modellspezifische Tabelle</i>	<i>See model specific table</i>	
25	2770024	Fanghebel kpl. AM	Slide stop lever assembly AM	F1
28.1	2783860	O-Ring zum Laufhalter	O-ring for take down lever	A
28.2	2846632	Laufhalter	Take down lever	R1
29	-	<i>Siehe modellspezifische Tabelle</i>	<i>See model specific table</i>	
29.1	2830272	Laufauflager	Locking block	I1
30	2830051	Fanghebelfeder	Slide stop lever spring	A
31	2762838	Spannstift 3x24	Pin 3x24	A
32	-	<i>Siehe modellspezifische Tabelle</i>	<i>See model specific table</i>	
32.1	2698307-NA	Stütze	Single action lever	M
32.2	2624672	Feder zur Stütze	Spring for single action lever	A
32.3	-	<i>Siehe modellspezifische Tabelle</i>	<i>See model specific table</i>	
32.4	2624567	Feder zum Fangstück	Spring for single action sear	
32.5	-	<i>Siehe modellspezifische Tabelle</i>	<i>See model specific table</i>	
32.6	2624541	Stift zum Fangstück	Sear pin	A
32.7	2656477	Hülse zum Abzuggehäuse	Single action lever pin	C
32.8	2838630	Verstellbare Steuerung	Adjustable trigger bar guide	A
33	-	<i>Siehe modellspezifische Tabelle</i>	<i>See model specific table</i>	
34	2830116	Einlage Verschlussführung	Insert	A
35	2788772	Spannstift 4x16	Pin 4x16	A
36	-	<i>Siehe modellspezifische Tabelle</i>	<i>See model specific table</i>	

Legende:

AFC Anti Friction Coating
 AM Ambidextrous
 NS Night sights
 PS Phosphor sights
 R Round / Patrone

ET Ersatzteil mit Waffennummer / spare part with serial number
 kpl. Komplet / assembly
 1) Bestimmungen des Waffengesetzes beachten (Erwerb, Beschuss)
 /subject to firearms law

36.1	2790980	Magazinalterfixierung	Magazine release keeper	A
38	-	<i>Siehe modellspezifische Tabelle</i>	<i>See model specific table</i>	
38.1	-	<i>Siehe modellspezifische Tabelle</i>	<i>See model specific table</i>	
39	-	<i>Siehe modellspezifische Tabelle</i>	<i>See model specific table</i>	
40	-	<i>Siehe modellspezifische Tabelle</i>	<i>See model specific table</i>	
41	-	<i>Siehe modellspezifische Tabelle</i>	<i>See model specific table</i>	
42	-	<i>Siehe modellspezifische Tabelle</i>	<i>See model specific table</i>	
43	-	<i>Siehe modellspezifische Tabelle</i>	<i>See model specific table</i>	
51	-	<i>Siehe modellspezifische Tabelle</i>	<i>See model specific table</i>	
51.1	2814595	Schraube für Adapterplatte	Screw, mount base	A
52	-	<i>Siehe modellspezifische Tabelle</i>	<i>See model specific table</i>	
55	2830230	Magazinführung	Magazine guide	A

Legende:

AFC Anti Friction Coating
 AM Ambidextrous
 NS Night sights
 PS Phosphor sights
 R Round / Patrone

ET Ersatzteil mit Waffennummer / spare part with serial number
 kpl. Komplet / assembly
¹⁾ Bestimmungen des Waffengesetzes beachten (Erwerb, Beschuss)
 /subject to firearms law

2830001 Q5 Match SF 9x19 WA & 2846942 Q5 Match SF 9x19 WAI (modellspezifische Teile / model specific parts)				
P. NR.	SACHNR.	Benennung	Designation	PG
1.2	2830221	Korn LPA Rot Fiber 2.5	Front sight, LPA Fiber Optic 2.5	Q
3	2830361	Verschluss 9mmx19 ET ¹⁾	Slide 9mmx19 ET	M2
8	2814277	Visier LPA MPS2	Rear sight, LPA MPS ^o	Z
16	2624338	Abzugfeder	Trigger return spring	D
19	2830469	Lauf 9x19 5" ET ¹⁾	Barrel 9x19 5" ET	X1
24	2830094	Abzug kpl.	Trigger assembly	A1
29	2830345	Griffstück ET ¹⁾	Frame ET	Y2
32	2821338	Abzuggehäuse 9x19 mont. einstellbar	Adjustable sear housing assembly	G1
32.3	2698293	Fangstück	Single action sear	L
32.5	2821320	Abzuggehäuse einstellbar	Adjustable sear housing	X
36	2848635	Magazinhalter	Magazine release	P
38	2830299	Griffschale	Grip panel	I
38.1	2830493	Schraube zur Griffschale	Screw, grip panel	A
51	2811308	Adapterplatte LPA MPS2	Mount Base, LPA MPS2	Z

2830141 Q5 Match SF 9x19 INT (modellspezifische Teile / model specific parts)				
P. NR.	SACHNR.	Benennung	Designation	PG
1.2	2814285	Korn LPA Rot Fiber 2.9	Front sight, LPA Fiber Optic 2.9	Z
3	2830361	Verschluss 9mmx19 ET ¹⁾	Slide 9mmx19 ET	M2
8	2814277	Visier LPA MPS2	Rear sight, LPA MPS ^o	Z
16	2624338	Abzugfeder	Trigger return spring	D
19	2830469	Lauf 9x19 5" ET ¹⁾	Barrel 9x19 5" ET	X1
24	2830094	Abzug kpl.	Trigger assembly	A1
29	2830345	Griffstück ET ¹⁾	Frame ET	Y2
32	2821338	Abzuggehäuse 9x19 mont. einstellbar	Adjustable sear housing assembly	G1
32.3	2698293	Fangstück	Single action sear	L
32.5	2821320	Abzuggehäuse einstellbar	Adjustable sear housing	X
36	2848635	Magazinhalter	Magazine release	P
38	2830299	Griffschale	Grip panel	I
38.1	2830493	Schraube zur Griffschale	Screw, grip panel	A
51	2811308	Adapterplatte LPA MPS2	Mount Base, LPA MPS2	Z

2830353 Q5 Match SF Champion 9x19 INT (modellspezifische Teile / model specific parts)				
P. NR.	SACHNR.	Benennung	Designation	PG
1.2	2814285	Korn LPA Rot Fiber 2.9	Front sight, LPA Fiber Optic 2.9	Z
3	2830361	Verschluss 9mmx19 ET ¹⁾	Slide 9mmx19 ET	M2
8	2814277	Visier LPA MPS2	Rear sight, LPA MPS ^o	Z
16	2624338	Abzugfeder	Trigger return spring	D
19	2830469	Lauf 9x19 5" ET ¹⁾	Barrel 9x19 5" ET	X1
24	2830094	Abzug kpl.	Trigger assembly	A1

Legende:

AFC	Anti Friction Coating	ET	Ersatzteil mit Waffennummer / spare part with serial number
AM	Ambidextrous	kpl.	Komplett / assembly
NS	Night sights	¹⁾	Bestimmungen des Waffengesetzes beachten (Erwerb, Beschuss) /subject to firearms law
PS	Phosphor sights		
R	Round / Patrone		

29	2830345	Griffstück ET ¹⁾	Frame ET	Y2
32	2821338	Abzuggehäuse 9x19 mont. einstellbar	Adjustable sear housing assembly	G1
32.3	2698293	Fangstück	Single action sear	L
32.5	2821320	Abzugsgehäuse einstellbar	Adjustable sear housing	X
32.9	2821362	Gewindestift M3x5	Pin M3x5	A
36	2848635	Magazinhalter	Magazine release	P
38	2830299	Griffschale	Grip panel	I
38.1	2830493	Schraube zur Griffschale	Screw, grip panel	A
51	2811308	Adapterplatte LPA MPS2	Mount Base, LPA MPS2	Z
52	2835177	Magwell Alu Blau	Flared Magwell Alu blue	J1

2830418 Q5 Match SF PRO 9x19 WA & 2846951 Q5 Match SF PRO 9x19 WAI

(modellspezifische Teile / model specific parts)

P. NR.	SACHNR.	Benennung	Designation	PG
1.2	2830221	Korn LPA Rot Fiber 2.5	Front sight, LPA Fiber Optic 2.5	Q
3	2830361	Verschluss 9mmx19 ET ¹⁾	Slide 9mmx19 ET	M2
8	2814277	Visier LPA MPS2	Rear sight, LPA MPS"	Z
16	2624338	Abzugfeder	Trigger return spring	D
19	2830469	Lauf 9x19 5" ET ¹⁾	Barrel 9x19 5" ET	X1
24	2830094	Abzug kpl.	Trigger assembly	A1
29	2830345	Griffstück ET ¹⁾	Frame ET	Y2
32	2821338	Abzuggehäuse 9x19 mont. einstellbar	Adjustable sear housing assembly	G1
32.3	2698293	Fangstück	Single action sear	L
32.5	2821320	Abzugsgehäuse einstellbar	Adjustable sear housing	X
36	2848635	Magazinhalter	Magazine release	P
38	2830299	Griffschale	Grip panel	I
38.1	2830493	Schraube zur Griffschale	Screw, grip panel	A
51	2811308	Adapterplatte LPA MPS2	Mount Base, LPA MPS2	Z
52	2833000	Magwell Alu Schwarz	Flared Magwell Alu black	J1

2836491 Q5 Match SF 9x19 CAN 10R

(modellspezifische Teile / model specific parts)

P. NR.	SACHNR.	Benennung	Designation	PG
1.2	2814285	Korn LPA Rot Fiber 2.9	Front sight, LPA Fiber Optic 2.9	Z
3	2830361	Verschluss 9mmx19 ET ¹⁾	Slide 9mmx19 ET	M2
8	2814277	Visier LPA MPS2	Rear sight, LPA MPS"	Z
16	2624338	Abzugfeder	Trigger return spring	D
19	2830469	Lauf 9x19 5" ET ¹⁾	Barrel 9x19 5" ET	X1
24	2830094	Abzug kpl.	Trigger assembly	A1
29	2830345	Griffstück ET ¹⁾	Frame ET	Y2
32	2821338	Abzuggehäuse 9x19 mont. einstellbar	Adjustable sear housing assembly	G1
32.3	2698293	Fangstück	Single action sear	L
32.5	2821320	Abzugsgehäuse einstellbar	Adjustable sear housing	X
36	2848635	Magazinhalter	Magazine release	P
38	2830299	Griffschale	Grip panel	I
38.1	2830493	Schraube zur Griffschale	Screw, grip panel	A
51	2811308	Adapterplatte LPA MPS2	Mount Base, LPA MPS2	Z

Legende:

AFC Anti Friction Coating
 AM Ambidextrous
 NS Night sights
 PS Phosphor sights
 R Round / Patrone

ET Ersatzteil mit Waffennummer / spare part with serial number
 kpl. Komplet / assembly
¹⁾ Bestimmungen des Waffengesetzes beachten (Erwerb, Beschuss)
 /subject to firearms law

2837358 Q5 Match SF 9x21 INT				
(modellspezifische Teile / model specific parts)				
P. NR.	SACHNR.	Benennung	Designation	PG
1.2	2814285	Korn LPA Rot Fiber 2.9	Front sight, LPA Fiber Optic 2.9	Z
3	2830361	Verschluss 9mmx19 ET ¹⁾	Slide 9mmx19 ET	M2
8	2814277	Visier LPA MPS2	Rear sight, LPA MPS"	Z
16	2624338	Abzugfeder	Trigger return spring	D
19	2841193	Lauf 9x21 5" ET ¹⁾	Barrel 9x21 5" ET	X1
24	2830094	Abzug kpl.	Trigger assembly	A1
29	2830345	Griffstück ET ¹⁾	Frame ET	Y2
32	2821338	Abzuggehäuse 9x19 mont. einstellbar	Adjustable sear housing assembly	G1
32.3	2698293	Fangstück	Single action sear	L
32.5	2821320	Abzugsgehäuse einstellbar	Adjustable sear housing	X
36	2848635	Magazinhalter	Magazine release	P
38	2830299	Griffschale	Grip panel	I
38.1	2830493	Schraube zur Griffschale	Screw, grip panel	A
51	2811308	Adapterplatte LPA MPS2	Mount Base, LPA MPS2	Z

2847366 Q5 Match SF Champion 9x21 INT				
(modellspezifische Teile / model specific parts)				
P. NR.	SACHNR.	Benennung	Designation	PG
1.2	2814285	Korn LPA Rot Fiber 2.9	Front sight, LPA Fiber Optic 2.9	Z
3	2830361	Verschluss 9mmx19 ET ¹⁾	Slide 9mmx19 ET	M2
8	2814277	Visier LPA MPS2	Rear sight, LPA MPS"	Z
16	2624338	Abzugfeder	Trigger return spring	D
19	2841193	Lauf 9x21 5" ET ¹⁾	Barrel 9x21 5" ET	X1
24	2830094	Abzug kpl.	Trigger assembly	A1
29	2830345	Griffstück ET ¹⁾	Frame ET	Y2
32	2821338	Abzuggehäuse 9x19 mont. einstellbar	Adjustable sear housing assembly	G1
32.3	2698293	Fangstück	Single action sear	L
32.5	2821320	Abzugsgehäuse einstellbar	Adjustable sear housing	X
32.9	2821362	Gewindestift M3x5	Pin M3x5	A
36	2848635	Magazinhalter	Magazine release	P
38	2830299	Griffschale	Grip panel	I
38.1	2830493	Schraube zur Griffschale	Screw, grip panel	A
51	2811308	Adapterplatte LPA MPS2	Mount Base, LPA MPS2	Z
52	2835177	Magwell Alu Blau	Flared Magwell Alu blue	J1

2837374 Q5 Match SF Champion 9x19 INT Schwarz				
(modellspezifische Teile / model specific parts)				
P. NR.	SACHNR.	Benennung	Designation	PG
1.2	2814285	Korn LPA Rot Fiber 2.9	Front sight, LPA Fiber Optic 2.9	Z
3	2830361	Verschluss 9mmx19 ET ¹⁾	Slide 9mmx19 ET	M2
8	2814277	Visier LPA MPS2	Rear sight, LPA MPS"	Z
16	2624338	Abzugfeder	Trigger return spring	D
19	2830469	Lauf 9x19 5" ET ¹⁾	Barrel 9x19 5" ET	X1

Legende:

AFC Anti Friction Coating
 AM Ambidextrous
 NS Night sights
 PS Phosphor sights
 R Round / Patrone

ET Ersatzteil mit Waffennummer / spare part with serial number
 kpl. Komplet / assembly
¹⁾ Bestimmungen des Waffengesetzes beachten (Erwerb, Beschuss)
 /subject to firearms law

24	2830094	Abzug kpl.	Trigger assembly	A1
29	2830345	Griffstück ET ¹⁾	Frame ET	Y2
32	2821338	Abzuggehäuse 9x19 mont. einstellbar	Adjustable sear housing assembly	G1
32.3	2698293	Fangstück	Single action sear	L
32.5	2821320	Abzugsgehäuse einstellbar	Adjustable sear housing	X
32.9	2821362	Gewindestift M3x5	Pin M3x5	A
36	2848635	Magazinhalter	Magazine release	Z
38	2830299	Griffschale	Grip panel	I
38.1	2830493	Schraube zur Griffschale	Screw, grip panel	A
51	2811308	Adapterplatte LPA MPS2	Mount Base, LPA MPS2	Z
52	2833000	Magwell Alu Schwarz	Flared Magwell Alu black	J1

2837536 Q5 Match SF Champion 9x19 10R INT

(modellspezifische Teile / model specific parts)

P. NR.	SACHNR.	Benennung	Designation	PG
1.2	2814285	Korn LPA Rot Fiber 2.9	Front sight, LPA Fiber Optic 2.9	Z
3	2830361	Verschluss 9mmx19 ET ¹⁾	Slide 9mmx19 ET	M2
8	2814277	Visier LPA MPS2	Rear sight, LPA MPS2	Z
16	2624338	Abzugfeder	Trigger return spring	D
19	2830469	Lauf 9x19 5" ET ¹⁾	Barrel 9x19 5" ET	X1
24	2830094	Abzug kpl.	Trigger assembly	A1
29	2830345	Griffstück ET ¹⁾	Frame ET	Y2
32	2821338	Abzuggehäuse 9x19 mont. einstellbar	Adjustable sear housing assembly	G1
32.3	2698293	Fangstück	Single action sear	L
32.5	2821320	Abzugsgehäuse einstellbar	Adjustable sear housing	X
32.9	2821362	Gewindestift M3x5	Pin M3x5	A
36	2848635	Magazinhalter	Magazine release	P
38	2830299	Griffschale	Grip panel	I
38.1	2830493	Schraube zur Griffschale	Screw, grip panel	A
51	2811308	Adapterplatte LPA MPS2	Mount Base, LPA MPS2	Z
52	2835177	Magwell Alu Blau	Flared Magwell Alu blue	J1

2840766 Q5 Match SF Expert 9x19 INT

(modellspezifische Teile / model specific parts)

P. NR.	SACHNR.	Benennung	Designation	PG
1.2	2846853	Korn LPA	Front sight, LPA	Z
3	2830361	Verschluss 9mmx19 ET ¹⁾	Slide 9mmx19 ET	M2
8	2742976	Visier LPA TR28SS07	Rear sight, LPA TR28SS07	Z
16	2832976	Abzugfeder	Trigger return spring	O
19	2830469	Lauf 9x19 5" ET ¹⁾	Barrel 9x19 5" ET	X1
24	2839148	Abzug Expert kpl.	Trigger expert assembly	H1
29	2830345	Griffstück ET ¹⁾	Frame ET	Y2
32	2841061	Abzuggehäuse Expert kpl	Sear housing expert assembly	G1
32.3	2840758	Fangstück Expert	Single action sear expert	J
32.5	2821320	Abzugsgehäuse einstellbar	Adjustable sear housing	X
32.9	2821362	Gewindestift M3x5	Pin M3x5	A
36	2848635	Magazinhalter	Magazine release	P
38	2830299	Griffschale	Grip panel	I

Legende:

AFC Anti Friction Coating
 AM Ambidextrous
 NS Night sights
 PS Phosphor sights
 R Round / Patrone

ET Ersatzteil mit Waffennummer / spare part with serial number
 kpl. Komplet / assembly
¹⁾ Bestimmungen des Waffengesetzes beachten (Erwerb, Beschuss)
 /subject to firearms law

38.1	2830493	Schraube zur Griffschale	Screw, grip panel	A
51	2843447	Adapterplatte, LPA TR	Mount Base, LPA TR	G1
52	2835177	Magwell Alu Blau	Flared Magwell Alu blue	J1

2842882 Q5 Match SF Expert 9x21 INT

(modellspezifische Teile / model specific parts)

P. NR.	SACHNR.	Benennung	Designation	PG
1.2	2846853	Korn LPA	Front sight, LPA	Z
3	2830361	Verschluss 9mmx19 ET ¹⁾	Slide 9mmx19 ET	M2
8	2742976	Visier LPA TR28SS07	Rear sight, LPA TR28SS07	Z
16	2832976	Abzugfeder	Trigger return spring	O
19	2841193	Lauf 9x21 5" ET ¹⁾	Barrel 9x21 5" ET	X1
24	2839148	Abzug Expert kpl.	Trigger expert assembly	H1
29	2830345	Griffstück ET ¹⁾	Frame ET	Y2
32	2841061	Abzuggehäuse Expert kpl	Sear housing expert assembly	G1
32.3	2840758	Fangstück Expert	Single action sear expert	J
32.5	2821320	Abzugsgehäuse einstellbar	Adjustable sear housing	X
32.9	2821362	Gewindestift M3x5	Pin M3x5	A
36	2848635	Magazinhalter	Magazine release	P
38	2830299	Griffschale	Grip panel	I
38.1	2830493	Schraube zur Griffschale	Screw, grip panel	A
51	2843447	Adapterplatte, LPA TR	Mount Base, LPA TR	G1
52	2835177	Magwell Alu Blau	Flared Magwell Alu blue	J1

2842891 Q5 Match SF Expert 9x19 10R INT

(modellspezifische Teile / model specific parts)

P. NR.	SACHNR.	Benennung	Designation	PG
1.2	2846853	Korn LPA	Front sight, LPA	Z
3	2830361	Verschluss 9mmx19 ET ¹⁾	Slide 9mmx19 ET	M2
8	2742976	Visier LPA TR28SS07	Rear sight, LPA TR28SS07	Z
16	2832976	Abzugfeder	Trigger return spring	O
19	2830469	Lauf 9x19 5" ET ¹⁾	Barrel 9x19 5" ET	X1
24	2839148	Abzug Expert kpl.	Trigger expert assembly	H1
29	2830345	Griffstück ET ¹⁾	Frame ET	Y2
32	2841061	Abzuggehäuse Expert kpl	Sear housing expert assembly	G1
32.3	2840758	Fangstück Expert	Single action sear expert	J
32.5	2821320	Abzugsgehäuse einstellbar	Adjustable sear housing	X
32.9	2821362	Gewindestift M3x5	Pin M3x5	A
36	2848635	Magazinhalter	Magazine release	P
38	2830299	Griffschale	Grip panel	I
38.1	2830493	Schraube zur Griffschale	Screw, grip panel	A
51	2843447	Adapterplatte, LPA TR	Mount Base, LPA TR	G1
52	2835177	Magwell Alu Blau	Flared Magwell Alu blue	J1

2844524 Q5 Match SF Black Diamond 9x19 WAI

2844532 Q5 Match SF Black Diamond 9x19 INT

2844541 Q5 Match SF Black Diamond 9x21 INT

Legende:

AFC	Anti Friction Coating	ET	Ersatzteil mit Waffennummer / spare part with serial number
AM	Ambidextrous	kpl.	Komplett / assembly
NS	Night sights	¹⁾	Bestimmungen des Waffengesetzes beachten (Erwerb, Beschuss) /subject to firearms law
PS	Phosphor sights		
R	Round / Patrone		

(modellspezifische Teile / model specific parts)				
P. NR.	SACHNR.	Benennung	Designation	PG
1.2	2846853	Korn LPA	Front sight, LPA	Z
3	-	<i>Nicht als Ersatzteil verfügbar</i>	<i>No spare part available</i>	
8	2742976	Visier LPA TR28SS07	Rear sight, LPA TR28SS07	Z
16	2624338	Abzugfeder	Trigger return spring	D
19	-	<i>Nicht als Ersatzteil verfügbar</i>	<i>No spare part available</i>	
24	2846349	Dynamic Performance Abzug schwarz.	Dynamic Performance Trigger black	M1
29	-	<i>Nicht als Ersatzteil verfügbar</i>	<i>No spare part available</i>	
32	2849542	Abzuggehäuse Dynamic Performance kpl	Sear housing dynamic performance assembly	H1
32.3	2840758	Fangstück Expert	Single action sear expert	J
32.5	2821320	Abzugsgehäuse einstellbar	Adjustable sear housing	X
32.9	2821362	Gewindestift M3x5	Pin M3x5	A
36	2848635	Magazinalter	Magazine release	P
38	2846772	Griffschale Alu Dunkelbraun	Grip panel, dark brown	I1
38.1	2846829	Schraube zur Griffschale	Screw, grip panel	C
51	2811308	Adapterplatte LPA MPS2	Mount Base, LPA MPS2	Z

2844559 Q5 Match SF Black Diamond 10R 9x19 INT

(modellspezifische Teile / model specific parts)

P. NR.	SACHNR.	Benennung	Designation	PG
1.2	2846853	Korn LPA	Front sight, LPA	Z
3	-	<i>Nicht als Ersatzteil verfügbar</i>	<i>No spare part available</i>	
8	2742976	Visier LPA TR28SS07	Rear sight, LPA TR28SS07	Z
16	2624338	Abzugfeder	Trigger return spring	D
19	-	<i>Nicht als Ersatzteil verfügbar</i>	<i>No spare part available</i>	
24	2846349	Dynamic Performance Abzug schwarz.	Dynamic Performance Trigger black	M1
29	-	<i>Nicht als Ersatzteil verfügbar</i>	<i>No spare part available</i>	
32	2849542	Abzuggehäuse Dynamic Performance kpl	Sear housing dynamic performance assembly	H1
32.3	2840758	Fangstück Expert	Single action sear expert	J
32.5	2821320	Abzugsgehäuse einstellbar	Adjustable sear housing	X
32.9	2821362	Gewindestift M3x5	Pin M3x5	A
36	2848635	Magazinalter	Magazine release	P
38	2846772	Griffschale Alu Dunkelbraun	Grip panel, dark brown	I1
38.1	2846829	Schraube zur Griffschale	Screw, grip panel	C
51	2811308	Adapterplatte LPA MPS2	Mount Base, LPA MPS2	Z

2844567 Q5 Match SF Black Tie 9x19 WAI

2844575 Q5 Match SF Black Tie 9x19 INT

(modellspezifische Teile / model specific parts)

P. NR.	SACHNR.	Benennung	Designation	PG
1.2	2846853	Korn LPA	Front sight, LPA	Z
3	-	<i>Nicht als Ersatzteil verfügbar</i>	<i>No spare part available</i>	
8	2742976	Visier LPA TR28SS07	Rear sight, LPA TR28SS07	Z
16	2624338	Abzugfeder	Trigger return spring	D
19	2830469	Lauf 9x19 5" ET ¹⁾	Barrel 9x19 5" ET	X1

Legende:

AFC Anti Friction Coating
 AM Ambidextrous
 NS Night sights
 PS Phosphor sights
 R Round / Patrone

ET Ersatzteil mit Waffennummer / spare part with serial number
 kpl. Komplet / assembly
¹⁾ Bestimmungen des Waffengesetzes beachten (Erwerb, Beschuss)
 /subject to firearms law

24	2846349	Dynamic Performance Abzug schwarz.	Dynamic Performance Trigger black	M1
29	-	<i>Nicht als Ersatzteil verfügbar</i>	<i>No spare part available</i>	
32	2849542	Abzuggehäuse Dynamic Performance kpl	Sear housing dynamic performance assembly	H1
32.3	2840758	Fangstück Expert	Single action sear expert	J
32.5	2821320	Abzugsgehäuse einstellbar	Adjustable sear housing	X
32.9	2821362	Gewindestift M3x5	Pin M3x5	A
36	284 6012	Magazinhalter Extended Rund Schwarz	Magazine release extended, round, black	E1
38	2846659	Griffschale Alu Schwarz	Grip panel Alu black	I1
38.1	2846781	Schraube zur Griffschale	Screw, grip panel	A
51	2811308	Adapterplatte LPA MPS2	Mount Base, LPA MPS2	Z
52	2837587	Magwell Stahl Schwarz	Flared Magwell Steel Black	Z

2844583 Q5 Match SF Black Tie 9x21 INT

(modellspezifische Teile / model specific parts)

P. NR.	SACHNR.	Benennung	Designation	PG
1.2	2846853	Korn LPA	Front sight, LPA	Z
3	-	<i>Nicht als Ersatzteil verfügbar</i>	<i>No spare part available</i>	
8	2742976	Visier LPA TR28SS07	Rear sight, LPA TR28SS07	Z
16	2624338	Abzugfeder	Trigger return spring	D
19	2841193	Lauf 9x21 5" ET ¹⁾	Barrel 9x21 5" ET	X1
24	2846349	Dynamic Performance Abzug schwarz.	Dynamic Performance Trigger black	M1
29	-	<i>Nicht als Ersatzteil verfügbar</i>	<i>No spare part available</i>	
32	2849542	Abzuggehäuse Dynamic Performance kpl	Sear housing dynamic performance assembly	H1
32.3	2840758	Fangstück Expert	Single action sear expert	J
32.5	2821320	Abzugsgehäuse einstellbar	Adjustable sear housing	X
32.9	2821362	Gewindestift M3x5	Pin M3x5	A
36	2846012	Magazinhalter Extended Rund Schwarz	Magazine release extended, round, black	E1
38	2846659	Griffschale Alu Schwarz	Grip panel Alu black	I1
38.1	2846781	Schraube zur Griffschale	Screw, grip panel	A
51	2811308	Adapterplatte LPA MPS2	Mount Base, LPA MPS2	Z
52	2837587	Magwell Stahl Schwarz	Flared Magwell Steel Black	Z

2844591 Q5 Match SF Black Tie 10R 9x19 INT

(modellspezifische Teile / model specific parts)

P. NR.	SACHNR.	Benennung	Designation	PG
1.2	2846853	Korn LPA	Front sight, LPA	Z
3	-	<i>Nicht als Ersatzteil verfügbar</i>	<i>No spare part available</i>	
8	2742976	Visier LPA TR28SS07	Rear sight, LPA TR28SS07	Z
16	2624338	Abzugfeder	Trigger return spring	D
19	2830469	Lauf 9x19 5" ET ¹⁾	Barrel 9x19 5" ET	X1
24	2846349	Dynamic Performance Abzug schwarz.	Dynamic Performance Trigger black	M1
29	-	<i>Nicht als Ersatzteil verfügbar</i>	<i>No spare part available</i>	
32	2849542	Abzuggehäuse Dynamic Performance kpl	Sear housing dynamic performance assembly	H1
32.3	2840758	Fangstück Expert	Single action sear expert	J
32.5	2821320	Abzugsgehäuse einstellbar	Adjustable sear housing	X
32.9	2821362	Gewindestift M3x5	Pin M3x5	A
36	2846012	Magazinhalter Extended Rund Schwarz	Magazine release extended, round, black	E1
38	2846659	Griffschale Alu Schwarz	Grip panel Alu black	I1

Legende:

AFC Anti Friction Coating
 AM Ambidextrous
 NS Night sights
 PS Phosphor sights
 R Round / Patrone

ET Ersatzteil mit Waffennummer / spare part with serial number
 kpl. Komplet / assembly
¹⁾ Bestimmungen des Waffengesetzes beachten (Erwerb, Beschuss)
 /subject to firearms law

38.1	2846781	Schraube zur Grifschale	Screw, grip panel	A
51	2811308	Adapterplatte LPA MPS2	Mount Base, LPA MPS2	Z
52	2837587	Magwell Stahl Schwarz	Flared Magwell Steel Black	Z

2844605 Q5 Match SF The Patriot 9x19 WAI

2844613 Q5 Match SF The Patriot 9x19 INT

2844621 Q5 Match SF The Patriot 9x21 INT

(modellspezifische Teile / model specific parts)

P. NR.	SACHNR.	Benennung	Designation	PG
1.2	2846853	Korn LPA	Front sight, LPA	Z
3	-	<i>Nicht als Ersatzteil verfügbar</i>	<i>No spare part available</i>	
8	2742976	Visier LPA TR28SS07	Rear sight, LPA TR28SS07	Z
16	2624338	Abzugfeder	Trigger return spring	D
19	-	<i>Nicht als Ersatzteil verfügbar</i>	<i>No spare part available</i>	
24	2846349	Dynamic Performance Abzug schwarz.	Dynamic Performance Trigger black	M1
29	-	<i>Nicht als Ersatzteil verfügbar</i>	<i>No spare part available</i>	
32	2849542	Abzuggehäuse Dynamic Performance kpl	Sear housing dynamic performance assembly	H1
32.3	2840758	Fangstück Expert	Single action sear expert	J
32.5	2821320	Abzugsgehäuse einstellbar	Adjustable sear housing	X
32.9	2821362	Gewindestift M3x5	Pin M3x5	A
36	2848635	Magazinhalter	Magazine release	P
38	2846659	Grifschale Alu Schwarz	Grip panel Alu black	I1
38.1	2846799	Schraube zur Grifschale	Screw, grip panel	A
51	2811308	Adapterplatte LPA MPS2	Mount Base, LPA MPS2	Z
52	2837587	Magwell Stahl Schwarz	Flared Magwell Steel Black	Z

2844630 Q5 Match SF The Patriot 10R 9x19 INT

(modellspezifische Teile / model specific parts)

P. NR.	SACHNR.	Benennung	Designation	PG
1.2	2846853	Korn LPA	Front sight, LPA	Z
3	-	<i>Nicht als Ersatzteil verfügbar</i>	<i>No spare part available</i>	
8	2742976	Visier LPA TR28SS07	Rear sight, LPA TR28SS07	Z
16	2624338	Abzugfeder	Trigger return spring	D
19	-	<i>Nicht als Ersatzteil verfügbar</i>	<i>No spare part available</i>	
24	2846349	Dynamic Performance Abzug schwarz.	Dynamic Performance Trigger black	M1
29	-	<i>Nicht als Ersatzteil verfügbar</i>	<i>No spare part available</i>	
32	2849542	Abzuggehäuse Dynamic Performance kpl	Sear housing dynamic performance assembly	H1
32.3	2840758	Fangstück Expert	Single action sear expert	J
32.5	2821320	Abzugsgehäuse einstellbar	Adjustable sear housing	X
32.9	2821362	Gewindestift M3x5	Pin M3x5	A
36	2848635	Magazinhalter	Magazine release	P
38	2846659	Grifschale Alu Schwarz	Grip panel Alu black	I1
38.1	2846799	Schraube zur Grifschale	Screw, grip panel	A
51	2811308	Adapterplatte LPA MPS2	Mount Base, LPA MPS2	Z
52	2837587	Magwell Stahl Schwarz	Flared Magwell Steel Black	Z

Legende:

AFC Anti Friction Coating
 AM Ambidextrous
 NS Night sights
 PS Phosphor sights
 R Round / Patrone

ET Ersatzteil mit Waffennummer / spare part with serial number
 kpl. Komplet / assembly
 1) Bestimmungen des Waffengesetzes beachten (Erwerb, Beschuss)
 /subject to firearms law

2846381 Q5 Match SF Vintage 9x19 WAI 2846390 Q5 Match SF Vintage 9x19 INT (modellspezifische Teile / model specific parts)				
P. NR.	SACHNR.	Benennung	Designation	PG
1.2	2846853	Korn LPA	Front sight, LPA	Z
3	-	<i>Nicht als Ersatzteil verfügbar</i>	<i>No spare part available</i>	
8	2742976	Visier LPA TR28SS07	Rear sight, LPA TR28SS07	Z
16	2624338	Abzugfeder	Trigger return spring	D
19	2830469	Lauf 9x19 5" ET ¹⁾	Barrel 9x19 5" ET	X1
24	2846349	Dynamic Performance Abzug schwarz.	Dynamic Performance Trigger black	M1
29	-	<i>Nicht als Ersatzteil verfügbar</i>	<i>No spare part available</i>	
32	2849542	Abzuggehäuse Dynamic Performance kpl	Sear housing dynamic performance assembly	H1
32.3	2840758	Fangstück Expert	Single action sear expert	J
32.5	2821320	Abzuggehäuse einstellbar	Adjustable sear housing	X
32.9	2821362	Gewindestift M3x5	Pin M3x5	A
36	2848635	Magazinalter	Magazine release	P
38	2851407	Griffschale SF Holz Nuss	Grip panel wood	Z
38.1	2830493	Schraube zur Griffschale	Screw, grip panel	A
51	2811308	Adapterplatte LPA MPS2	Mount Base, LPA MPS2	Z
52	2851431	Magwell Stahl Vintage	Flared Magwell Steel Vintage	Z

2846403 Q5 Match SF Vintage 10R 9x19 INT (modellspezifische Teile / model specific parts)				
P. NR.	SACHNR.	Benennung	Designation	PG
1.2	2846853	Korn LPA	Front sight, LPA	Z
3	-	<i>Nicht als Ersatzteil verfügbar</i>	<i>No spare part available</i>	
8	2742976	Visier LPA TR28SS07	Rear sight, LPA TR28SS07	Z
16	2624338	Abzugfeder	Trigger return spring	D
19	2830469	Lauf 9x19 5" ET ¹⁾	Barrel 9x19 5" ET	X1
24	2846349	Dynamic Performance Abzug schwarz.	Dynamic Performance Trigger black	M1
29	-	<i>Nicht als Ersatzteil verfügbar</i>	<i>No spare part available</i>	
32	2849542	Abzuggehäuse Dynamic Performance kpl	Sear housing dynamic performance assembly	H1
32.3	2840758	Fangstück Expert	Single action sear expert	J
32.5	2821320	Abzuggehäuse einstellbar	Adjustable sear housing	X
32.9	2821362	Gewindestift M3x5	Pin M3x5	A
36	2848635	Magazinalter	Magazine release	P
38	2851407	Griffschale SF Holz Nuss	Grip panel wood	Z
38.1	2830493	Schraube zur Griffschale	Screw, grip panel	A
51	2811308	Adapterplatte LPA MPS2	Mount Base, LPA MPS2	Z
52	2851431	Magwell Stahl Vintage	Flared Magwell Steel Vintage	Z

2846411 Q5 Match SF Vintage 9x21 INT (modellspezifische Teile / model specific parts)				
P. NR.	SACHNR.	Benennung	Designation	PG
1.2	2846853	Korn LPA	Front sight, LPA	Z
3	-	<i>Nicht als Ersatzteil verfügbar</i>	<i>No spare part available</i>	

Legende:

AFC	Anti Friction Coating	ET	Ersatzteil mit Waffennummer / spare part with serial number
AM	Ambidextrous	kpl.	Komplett / assembly
NS	Night sights	¹⁾	Bestimmungen des Waffengesetzes beachten (Erwerb, Beschuss) /subject to firearms law
PS	Phosphor sights		
R	Round / Patrone		

8	2742976	Visier LPA TR28SS07	Rear sight, LPA TR28SS07	Z
16	2624338	Abzugfeder	Trigger return spring	D
19	2841193	Lauf 9x21 5" ET ¹⁾	Barrel 9x21 5" ET	X1
24	2846349	Dynamic Performance Abzug schwarz.	Dynamic Performance Trigger black	M1
29	-	<i>Nicht als Ersatzteil verfügbar</i>	<i>No spare part available</i>	
32	2849542	Abzuggehäuse Dynamic Performance kpl	Sear housing dynamic performance assembly	H1
32.3	2840758	Fangstück Expert	Single action sear expert	J
32.5	2821320	Abzugsgehäuse einstellbar	Adjustable sear housing	X
32.9	2821362	Gewindestift M3x5	Pin M3x5	A
36	2848635	Magazinhalter	Magazine release	P
38	2851407	Griffschale SF Holz Nuss	Grip panel wood	Z
38.1	2830493	Schraube zur Griffschale	Screw, grip panel	A
51	2811308	Adapterplatte LPA MPS2	Mount Base, LPA MPS2	Z
52	2851431	Magwell Stahl Vintage	Flared Magwell Steel Vintage	Z

2849861 Q5 Match SF Black Ribbon INT

(modellspezifische Teile / model specific parts)

P. NR.	SACHNR.	Benennung	Designation	PG
1.2	2814285	Korn LPA Rot Fiber 2.9	Front sight, LPA Fiber Optic 2.9	Z
3	2830361	Verschluss 9mmx19 ET ¹⁾	Slide 9mmx19 ET	M2
8	2742976	Visier LPA TR28SS07	Rear sight, LPA TR28SS07	Z
16	2624338	Abzugfeder	Trigger return spring	D
19	2830469	Lauf 9x19 5" ET ¹⁾	Barrel 9x19 5" ET	X1
24	2846349	Dynamic Performance Abzug schwarz.	Dynamic Performance Trigger black	M1
29	2830345	Griffstück ET ¹⁾	Frame ET	Y2
32	2849542	Abzuggehäuse Dynamic Performance kpl	Sear housing dynamic performance assembly	H1
32.3	2840758	Fangstück Expert	Single action sear expert	J
32.5	2821320	Abzugsgehäuse einstellbar	Adjustable sear housing	X
32.9	2821362	Gewindestift M3x5	Pin M3x5	A
36	2846012	Magazinhalter Extended Black Round	Extended Mag release PPQ M round black	E1
7.1	2626535	Magazinhalterfeder	Spring for magazine release	A
38	2846659	Griffschale Alu Schwarz	Grip panel Alu black	I1
38.1	2846829	Schraube zur Griffschale Schwarz	Screw, grip panel Black	C
51	2811308	Adapterplatte LPA MPS2	Mount Base, LPA MPS2	Z
52	2833000	Magwell Stahl Alu Schwarz	Flared Magwell Alu Black	J1

2871297 Q5 Match SF Black Ribbon 9x19 10R INT

(modellspezifische Teile / model specific parts)

P. NR.	SACHNR.	Benennung	Designation	PG
1.2	2814285	Korn LPA Rot Fiber 2.9	Front sight, LPA Fiber Optic 2.9	Z
3	2830361	Verschluss 9mmx19 ET ¹⁾	Slide 9mmx19 ET	M2
8	2742976	Visier LPA TR28SS07	Rear sight, LPA TR28SS07	Z
16	2624338	Abzugfeder	Trigger return spring	D
19	2830469	Lauf 9x19 5" ET ¹⁾	Barrel 9x19 5" ET	X1
24	2846349	Dynamic Performance Abzug schwarz.	Dynamic Performance Trigger black	M1
29	2830345	Griffstück ET ¹⁾	Frame ET	Y2
32	2849542	Abzuggehäuse Dynamic Performance kpl	Sear housing dynamic performance assembly	H1
32.3	2840758	Fangstück Expert	Single action sear expert	J

Legende:

AFC Anti Friction Coating
 AM Ambidextrous
 NS Night sights
 PS Phosphor sights
 R Round / Patrone

ET Ersatzteil mit Waffennummer / spare part with serial number
 kpl. Komplet / assembly
¹⁾ Bestimmungen des Waffengesetzes beachten (Erwerb, Beschuss)
 /subject to firearms law

32.5	2821320	Abzugsgehäuse einstellbar	Adjustable sear housing	X
32.9	2821362	Gewindestift M3x5	Pin M3x5	A
36	2846012	Magazinhalter Extended Black Round	Extended Mag release PPQ M round black	E1
7.1	2626535	Magazinhalterfeder	Spring for magazine release	A
38	2846659	Griffschale Alu Schwarz	Grip panel Alu black	I1
38.1	2846829	Schraube zur Griffschale Schwarz	Screw, grip panel Black	C
51	2811308	Adapterplatte LPA MPS2	Mount Base, LPA MPS2	Z
52	2833000	Magwell Stahl Alu Schwarz	Flared Magwell Alu Black	J1

2848708 Magazin 9mm 15R AFC

(modellspezifische Teile / model specific parts)

P. NR.	SACHNR.	Benennung	Designation	PG
39	2697904	Zubringer	Follower	A
40	2848694	Magazingehäuse AFC	Magazine tube AFC	Y
41	2670089	Bodenhalter	Magazine butt plate keeper	F
42	2848619	Magazinboden	Magazine butt plate	A
43	2695111	Magazinfeder	Magazine spring	A

2865432 Magazin 9mm 10R

(modellspezifische Teile / model specific parts)

P. NR.	SACHNR.	Benennung	Designation	PG
39	2855089	Zubringer	Follower	A
40	2865751	Magazingehäuse 10R AFC	Magazine tube 10R AFC	Y
41	2867664	Bodenhalter	Magazine butt plate keeper	F
42	2865785	Magazinboden 10R	Magazine butt plate 10R	A
43	2865769	Magazinfeder 10R	Magazine spring 10R	A

2846527 Magazin 9mm 17R Stahl Stinox

(modellspezifische Teile / model specific parts)

P. NR.	SACHNR.	Benennung	Designation	PG
39	2697904	Zubringer	Follower	A
40	2848694	Magazingehäuse AFC	Magazine tube AFC	Y
41	2784807	Bodenhalter +2	Magazine butt plate keeper +2	C
42	2846535	Magazinboden +2 Stahl Stinox	Magazine butt plate +2 steel stinox	Z
43	2786508	Magazinfeder +2	Magazine spring +2	A

2846497 Magazin 9mm 17R Stahl Black Diamond

(modellspezifische Teile / model specific parts)

P. NR.	SACHNR.	Benennung	Designation	PG
39	2697904	Zubringer	Follower	A
40	2848694	Magazingehäuse AFC	Magazine tube AFC	Y
41	2784807	Bodenhalter +2	Magazine butt plate keeper +2	C
42	2846501	Magazinboden +2 Stahl Black Diamond	Magazine butt plate +2 steel Black Diamond	Z
43	2786508	Magazinfeder +2	Magazine spring +2	A

Legende:

AFC Anti Friction Coating
 AM Ambidextrous
 NS Night sights
 PS Phosphor sights
 R Round / Patrone

ET Ersatzteil mit Waffennummer / spare part with serial number
 kpl. Komplet / assembly
 1) Bestimmungen des Waffengesetzes beachten (Erwerb, Beschuss)
 /subject to firearms law

2846543 Magazin 9mm 17R Stahl Wanit

(modellspezifische Teile / model specific parts)

P. NR.	SACHNR.	Benennung	Designation	PG
39	2697904	Zubringer	Follower	A
40	2848694	Magazingehäuse AFC	Magazine tube AFC	Y
41	2784807	Bodenhalter +2	Magazine butt plate keeper +2	C
42	2846551	Magazinboden +2 Stahl Wanit	Magazine butt plate +2 steel Wanit	Z
43	2786508	Magazinfeder +2	Magazine spring +2	A

2851415 Magazin 9mm 15+2R PPQ M Steel Vintage

(modellspezifische Teile / model specific parts)

P. NR.	SACHNR.	Benennung	Designation	PG
39	2697904	Zubringer	Follower	A
40	2848694	Magazingehäuse AFC	Magazine tube AFC	Y
41	2784807	Bodenhalter +2	Magazine butt plate keeper +2	C
42	2851423	Magazinboden +2 Stahl Vintage	Magazine butt plate +2 steel Vintage	Z
43	2786508	Magazinfeder +2	Magazine spring +2	A

2855534 Magazin 9mm 18R Compact M Steel Wanit "Bulk"

(modellspezifische Teile / model specific parts)

P. NR.	SACHNR.	Benennung	Designation	PG
39	2708159-NA	Zubringer	Follower	A
40	2849895	Magazinrohr PDP FS 18R	Magazine tube PSP FS 18R	Y
41	2869047	Bodenhalter 2021	Magazine butt plate keeper 2021	F
42	2855551	Magazinboden C extended Stahl Wanit	Magazine butt plate C extendet steel Wanit	
43	2866757	Magazinfeder PDP FS 18R	Magazine spring PDP FS 18R	A

2855593 Magazin 9mm 18R Compact M Steel Black Diamond "Bulk"

(modellspezifische Teile / model specific parts)

P. NR.	SACHNR.	Benennung	Designation	PG
39	2708159-NA	Zubringer	Follower	A
40	2849895	Magazinrohr PDP FS 18R	Magazine tube PSP FS 18R	Y
41	2869047	Bodenhalter 2021	Magazine butt plate keeper 2021	F
42	2855651	Magazinboden C extended Stahl Black Diamond	Magazine butt plate C extendet steel Black Diamond	
43	2866757	Magazinfeder PDP FS 18R	Magazine spring PDP FS 18R	A

2855658 Magazin 9mm 18R Compact M Steel Stinox "Bulk"

(modellspezifische Teile / model specific parts)

P. NR.	SACHNR.	Benennung	Designation	PG
39	2708159-NA	Zubringer	Follower	A
40	2849895	Magazinrohr PDP FS 18R	Magazine tube PSP FS 18R	Y

Legende:

AFC Anti Friction Coating
 AM Ambidextrous
 NS Night sights
 PS Phosphor sights
 R Round / Patrone

ET Ersatzteil mit Waffennummer / spare part with serial number
 kpl. Komplet / assembly
 1) Bestimmungen des Waffengesetzes beachten (Erwerb, Beschuss)
 /subject to firearms law

41	2869047	Bodenhalter 2021	Magazine butt plate keeper 2021	F
42	2855674	Magazinboden C extended Stahl Stinox	Magazine butt plate C extendet steel Stinox	
43	2866757	Magazinfeder PDP FS 18R	Magazine spring PDP FS 18R	A

2855356 Magazin 9mm 18R Compact M Alu Black "Bulk"

(modellspezifische Teile / model specific parts)

P. NR.	SACHNR.	Benennung	Designation	PG
39	2708159-NA	Zubringer	Follower	A
40	2849895	Magazinrohr PDP FS 18R	Magazine tube PSP FS 18R	Y
41	2869047	Bodenhalter 2021	Magazine butt plate keeper 2021	F
42	2855372	Magazinboden C extended Alu Black	Magazine butt plate C extendet Alu Black	T
43	2866757	Magazinfeder PDP FS 18R	Magazine spring PDP FS 18R	A

2855411 Magazin 9mm 18R Compact M Alu Blue "Bulk"

(modellspezifische Teile / model specific parts)

P. NR.	SACHNR.	Benennung	Designation	PG
39	2708159-NA	Zubringer	Follower	A
40	2849895	Magazinrohr PDP FS 18R	Magazine tube PSP FS 18R	Y
41	2869047	Bodenhalter 2021	Magazine butt plate keeper 2021	F
42	2855437	Magazinboden C extended Alu Blue	Magazine butt plate C extendet Alu Black	T
43	2866757	Magazinfeder PDP FS 18R	Magazine spring PDP FS 18R	A

2855712 Magazin 9mm 18R Compact M Steel Vintage "Bulk"

(modellspezifische Teile / model specific parts)

P. NR.	SACHNR.	Benennung	Designation	PG
39	2708159-NA	Zubringer	Follower	A
40	2849895	Magazinrohr PDP FS 18R	Magazine tube PSP FS 18R	Y
41	2869047	Bodenhalter 2021	Magazine butt plate keeper 2021	F
42	2855739	Magazinboden C extended Stahl Vintage	Magazine butt plate C extendet Alu Black	
43	2866757	Magazinfeder PDP FS 18R	Magazine spring PDP FS 18R	A

2835151 Magazin 9mm 15+2R PPQ M Alu Blau „Bulk“

(modellspezifische Teile / model specific parts)

P. NR.	SACHNR.	Benennung	Designation	PG
39	2697904	Zubringer 15R Rot	Follower 15R Red	A
40	2848694	Magazingehäuse AFC	Magazine tube AFC	Y
41	2784807	Bodenhalter +2	Magazine butt plate keeper +2	C
42	2835169	Magazinboden +2 PPQ Alu Blau „Bulk“	Magazine butt plate +2 PPQ alu Blue „Bulk“	I1
43	2786508	Magazinfeder +2	Magazine spring +2	A

2830388 Magazin 9mm 15+2R PPQ M Alu Schwarz „Bulk“

(modellspezifische Teile / model specific parts)

P.	SACHNR.	Benennung	Designation	PG
----	---------	-----------	-------------	----

Legende:

AFC Anti Friction Coating
 AM Ambidextrous
 NS Night sights
 PS Phosphor sights
 R Round / Patrone

ET Ersatzteil mit Waffennummer / spare part with serial number
 kpl. Komplet / assembly
 1) Bestimmungen des Waffengesetzes beachten (Erwerb, Beschuss)
 /subject to firearms law

NR.				
39	2697904	Zubringer	Follower	A
40	2848694	Magazingehäuse AFC	Magazine tube AFC	Y
41	2784807	Bodenhalter +2	Magazine butt plate keeper +2	C
42	2833042	Magazinboden +2 Alu Schwarz	Magazine butt plate +2 Alu black	I1
43	2786508	Magazinfeder +2	Magazine spring +2	A

2841126 Magazin 9mm 10R PPQ M Alu Blau „Bulk“

(modellspezifische Teile / model specific parts)

P. NR.	SACHNR.	Benennung	Designation	PG
39	2697904	Zubringer	Follower	A
40	2848686	Magazingehäuse AFC 10R	Magazine tube AFC	Y
41	2618281	Bodenhalter	Magazine butt plate keeper	G
42	2840952	Magazinboden -5 Alu Blau	Magazine butt plate -5 Alu blue	I1
43	2618257	Magazinfeder 10R	Magazine spring 10R	F

2866676 Magazin 9mm 10R 2021 C Alu Schwarz

(modellspezifische Teile / model specific parts)

P. NR.	SACHNR.	Benennung	Designation	PG
39	2855089	Zubringer	Follower	A
40	2865751	Magazingehäuse 10R	Magazine tube 10R	Y
41	2867664	Bodenhalter	Magazine butt plate keeper	F
42	2866650	Magazinboden Alu schwarz	Magazine butt plate alu black	Z
43	2865769	Magazinfeder 10S	Magazine spring 10S	A

2849897 Magazin 9mm 15+3R PPQ M C Alu Black

(modellspezifische Teile / model specific parts)

P. NR.	SACHNR.	Benennung	Designation	PG
39	2826755	Zubringer	Follower	A
40	2848694	Magazingehäuse AFC	Magazine tube AFC	Y
41	2784807	Bodenhalter +2	Magazine butt plate keeper +2	C
42	2833042	Magazinboden +2 Alu Schwarz	Magazine butt plate +2 Alu black	I1
43	2786508	Magazinfeder +2	Magazine spring +2	A

Legende:

AFC Anti Friction Coating
 AM Ambidextrous
 NS Night sights
 PS Phosphor sights
 R Round / Patrone

ET Ersatzteil mit Waffennummer / spare part with serial number
 kpl. Komplet / assembly
¹⁾ Bestimmungen des Waffengesetzes beachten (Erwerb, Beschuss)
 /subject to firearms law